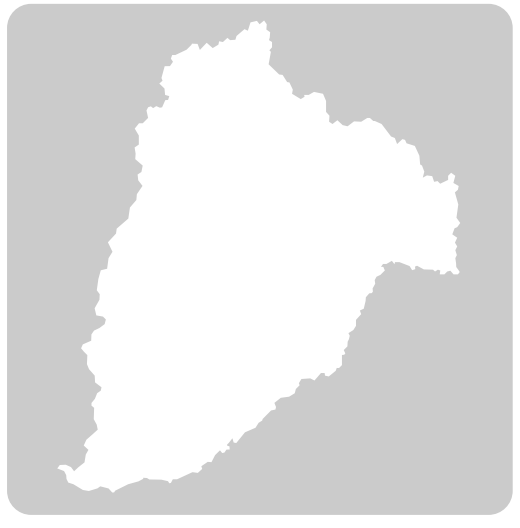


RIOBLANCO

Municipio del Tolima

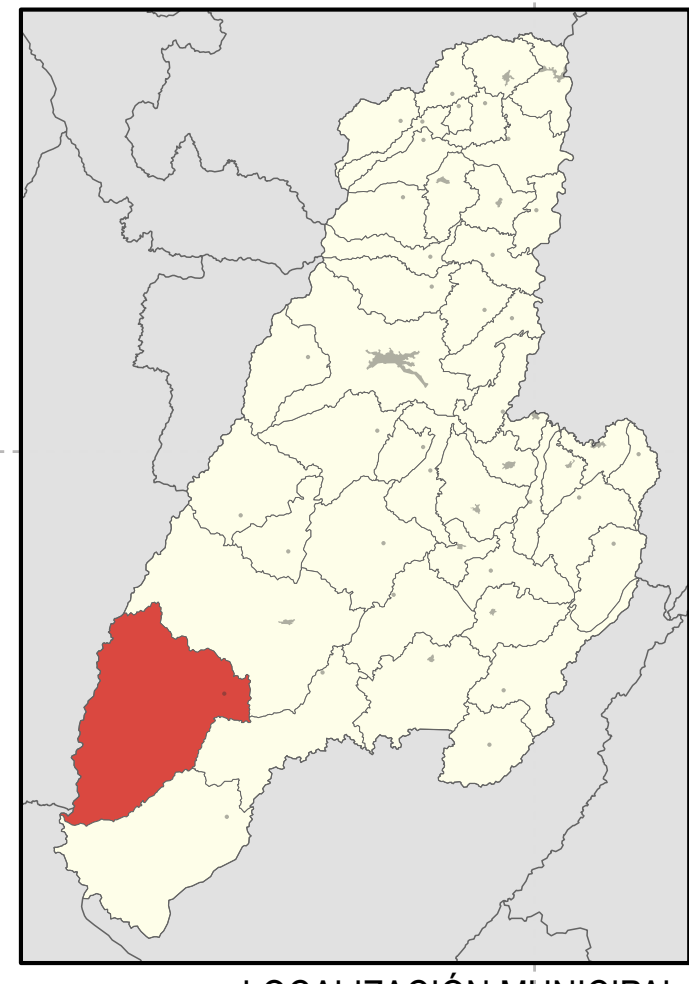
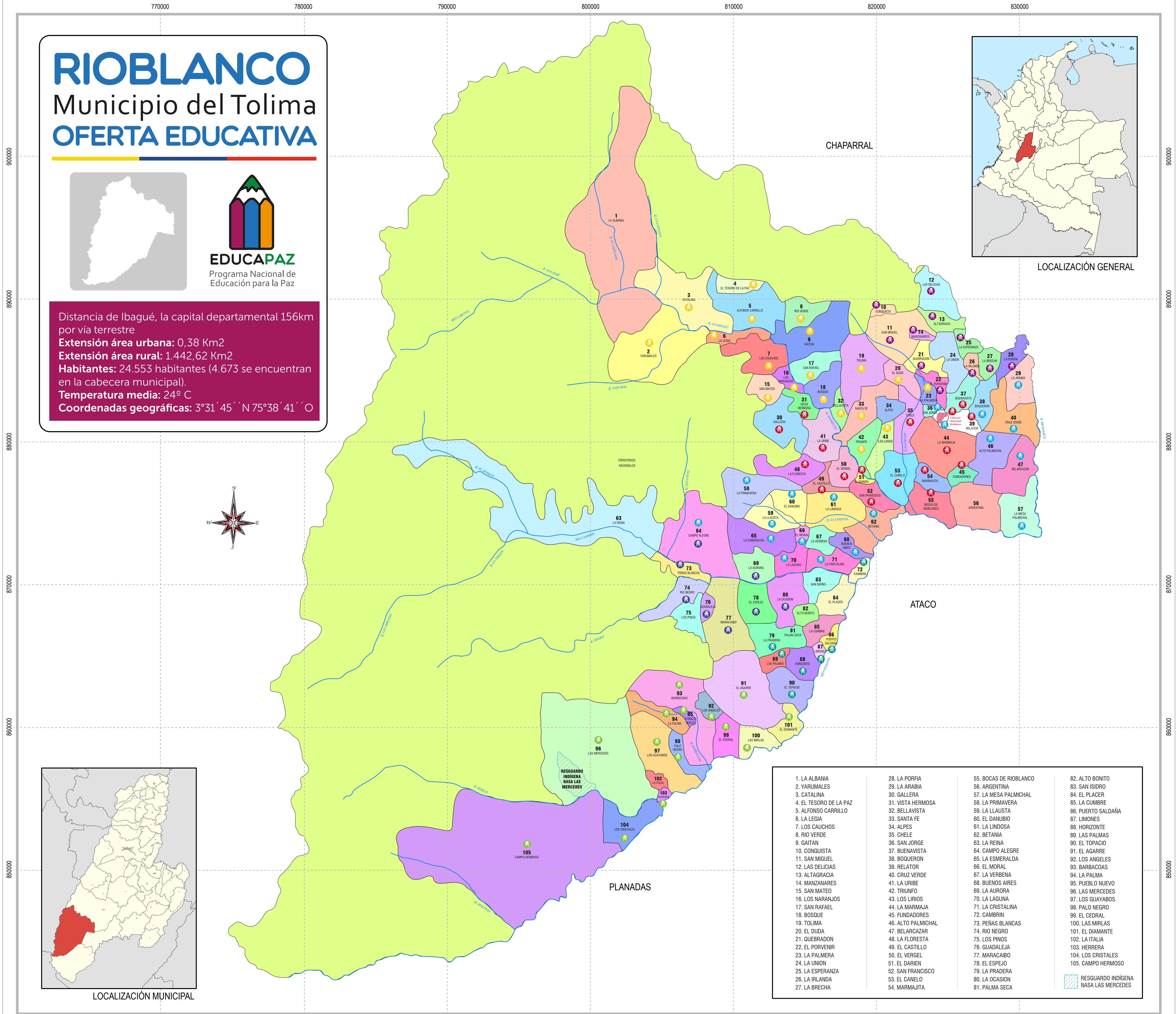
OFERTA EDUCATIVA



Distancia de Ibagué, la capital departamental 156km por vía terrestre
Extensión área urbana: 0,38 Km²
Extensión área rural: 1.442,62 Km²
Habitantes: 24.553 habitantes (4.673 se encuentran en la cabecera municipal).
Temperatura media: 24° C
Coordenadas geográficas: 3°31' 45" N 75°38' 41" O



LOCALIZACIÓN GENERAL



LOCALIZACIÓN MUNICIPAL

1. LA ALBANIA	28. LA PORFIA	55. BOCAS DE RIOBLANCO	82. ALTO BONITO
2. YARUMALES	29. LA ARABIA	56. ARGENTINA	83. SAN ISIDRO
3. CATALINA	30. GALLERA	57. LA MESA PALMICHAL	84. EL PLACER
4. EL TESORO DE LA PAZ	31. VISTA HERMOSA	58. LA PRIMAVERA	85. LA CUMBRE
5. ALFONSO CARRILLO	32. BELLAVISTA	59. LA LLAUTA	86. PUERTO SALDAÑA
6. LA LEGIA	33. SANTA FE	60. EL DANUBIO	87. LIMONES
7. LOS CAUCHOS	34. ALPES	61. LA LINDOSA	88. HORIZONTE
8. RIO VERDE	35. CHELE	62. BETANIA	89. LAS PALMAS
9. GAITAN	36. SAN JORGE	63. LA REINA	90. EL TOPACIO
10. CONQUISTA	37. BUENAVISTA	64. CAMPO ALEGRE	91. EL AGÁRRE
11. SAN MIGUEL	38. BOQUERON	65. LA ESMERALDA	92. LOS ANGELES
12. LAS DELICIAS	39. RELATOR	66. EL MORAL	93. BARBACOAS
13. ALTAGRACIA	40. CRUZ VERDE	67. LA VERBENA	94. LA PALMA
14. MANZANARES	41. LA URIBE	68. BUENOS AIRES	95. PUEBLO NUEVO
15. SAN MATEO	42. TRIUNFO	69. LA AURORA	96. LAS MERCEDES
16. LOS NARANJOS	43. LOS LIRIOS	70. LA LAGUNA	97. LOS GUAYABOS
17. SAN RAFAEL	44. LA MARMAJITA	71. LA CRISTALINA	98. PALO NEGRO
18. BOSQUE	45. FUNDADORES	72. CAMBRINI	99. EL CEDRAL
19. TOLIMA	46. ALTO PALMICHAL	73. PEÑAS BLANCAS	100. LAS MIRLAS
20. EL DUDA	47. BELARCAZAR	74. RIO NEGRO	101. EL DIAMANTE
21. QUEBRADON	48. LA FLORESTA	75. LOS PINOS	102. LA ITALIA
22. EL PORVENIR	49. EL CASTILLO	76. GUADALEJA	103. HERRERA
23. LA PALMERA	50. EL VERGEL	77. MARACABO	104. LOS CRISTALES
24. LA UNION	51. EL DARIEN	78. EL ESPEJO	105. CAMPO HERMOSO
25. LA ESPERANZA	52. SAN FRANCISCO	79. LA PRADERA	
26. LA IRLANDA	53. EL CANELO	80. LA OCASION	
27. LA BRECHA	54. MARMAJITA	81. PALMA SECA	

INSTITUCIÓN EDUCATIVA TÉCNICA FRANCISCO JULIAN OLAYA

VEREDA	SEDE	OFERTA	DISTANCIA DESDE CABECERA MUNICIPAL
CABECERA MUNICIPAL	I.E.T. FRANCISCO JULIAN OLAYA SEDE PRINCIPAL	SECUNDARIA - MEDIA	
38	BOQUERON	TRANSICIÓN - PRIMARIA	5 Min.
36	SAN JORGE	TRANSICIÓN - PRIMARIA	10 Min.
C.MUCIPAL	MANUELA BELTRAN	TRANSICIÓN - PRIMARIA	
40	CRUZ VERDE	PRIMARIA	60 Min. + 25 Min.
46	ALTO PALMICHAL	TRANSICIÓN - PRIMARIA	90 Min.
29	LA ARABIA	PRIMARIA	15 Min. + 90 Min.
47	BELALCAZAR	PRIMARIA	150 Min. + 30 Min.
57	MESA DE PALMICHAL	TRANSICIÓN - PRIMARIA	120 Min.
61	LA LINDOSA	TRANSICIÓN - PRIMARIA - SECUNDARIA - MEDIA	15 Min. + 60 Min.
60	EL DANUBIO	TRANSICIÓN - PRIMARIA	40 Min.
65	LA ESMERALDA	PRIMARIA	150 Min. + 30 Min.
66	LA VERBENA	TRANSICIÓN - PRIMARIA	175 Min.
68	BUENOS AIRES	PRIMARIA	90 Min. + 60 Min.
70	LA LAGUNA	PRIMARIA	120 Min. + 90 Min.
54	LA PRIMAVERA	PRIMARIA	120 Min. + 60 Min.
64	EL MORAL	PRIMARIA	120 Min. + 60 Min.
71	LA CRISTALINA	PRIMARIA	120 Min. + 60 Min.
59	SAN JOSÉ DE LINDOZA	TRANSICIÓN - PRIMARIA	120 Min.
62	BETANIA	PRIMARIA	40 Min.

INSTITUCIÓN EDUCATIVA TÉCNICA GENERAL SANTANDER

VEREDA	SEDE	OFERTA	DISTANCIA DESDE CABECERA MUNICIPAL
CABECERA MUNICIPAL	I.E.T. GENERAL SANTANDER - SEDE PRINCIPAL	TRANSICIÓN - PRIMARIA - SECUNDARIA - MEDIA	
54	LA MARMAJITA	TRANSICIÓN - PRIMARIA	15 Min.
55	BOCAS DE RIO BLANCO	TRANSICIÓN - PRIMARIA	20 Min.
39	RELATOR	TRANSICIÓN - PRIMARIA	5 Min.
45	LOS FUNDADORES	TRANSICIÓN - PRIMARIA	35 Min.
52	SAN FRANCISCO	TRANSICIÓN - PRIMARIA	60 Min.
53	BOCAS DE ANAMICHU EL CANELO	TRANSICIÓN - PRIMARIA	15 Min. + 40 Min.
44	LA MARMAJA	PRIMARIA	30 Min.
37	BUENAVISTA	TRANSICIÓN - PRIMARIA	5 Min. + 20 Min.
35	CHELE	TRANSICIÓN - PRIMARIA	5 Min. + 15 Min.
41	LA URIBE	PRIMARIA	120 Min.
30	LA GALLERA	TRANSICIÓN - PRIMARIA - SECUNDARIA	140 Min.
48	LA FLORESTA	TRANSICIÓN - PRIMARIA	135 Min.
49	EL CASTILLO	TRANSICIÓN - PRIMARIA	100 Min.
50	EL VERGEL	TRANSICIÓN - PRIMARIA	140 Min.
51	EL DARIEN	TRANSICIÓN - PRIMARIA	140 Min.
31	LAS AMERICAS	TRANSICIÓN - PRIMARIA	70 Min. + 50 Min.

INSTITUCIÓN EDUCATIVA JOSÉ MARÍA CORDOBA

VEREDA	SEDE	OFERTA	DISTANCIA DESDE CABECERA MUNICIPAL
77	I.E. JOSÉ MARÍA CORDOBA - SEDE PRINCIPAL	TRANSICIÓN - PRIMARIA - SECUNDARIA	180 Min.
64	CAMPO ALEGRE	TRANSICIÓN - PRIMARIA - SECUNDARIA	40 Min. + 45 Min.
74	RIONEGR	TRANSICIÓN - PRIMARIA	30 Min. + 40 Min.
78	EL ESPEJO	TRANSICIÓN - PRIMARIA	120 Min.
73	PEÑAS BLANCAS	PRIMARIA	40 Min.
76	GUADALEJA	TRANSICIÓN - PRIMARIA	90 Min.
69	LA AURORA	TRANSICIÓN - PRIMARIA	120 Min.
80	LA OCASION	TRANSICIÓN - PRIMARIA	90 Min.

Comité Directivo
 Francisco de Roux, S. J.
 Bernardo Toro
 Enrique Chauz
 Julian Mariño
 Clarita Arboleda
 Claudia Mora
 José Fernando Mejía
 Leonel Naváez
 Luis Guillermo Guerrero
 Paula Monroy
 Vicky Colbert
 Victor Murillo
 Deidamia García
 Oscar Sánchez

Comité Territorial y Pedagógico
 Daniela Negret
 David Arteaga
 Gloria Fernández
 Johanna Caicedo
 Juan Sebastián Nieto
 Luis Enrique Galeano
 Mithdaya Ariza
 Néstor Herrera
 Nikky Faucio Camelo
 Omar Vera
 Paula Marcela Cortes
 Sandra Bustos
 Silvia Pabón
 Sofía Pérez
 William Rincón

Levantamiento de información
 Juan Carlos Merchán - Cinep/PPP
 Luis Enrique Galeano - Cinep/PPP
 María Camila Castro - Cinep/PPP
 Silvia Pabón - Cinep/PPP
 Adelina Peña - PUJ Cali
 Alexandra Arango - PUJ Cali
 Ángela María Cadavid - PUJ Cali
 Juan David Valencia - PUJ Cali
 Paula Marcela Cortes - PUJ Cali

Coordinación Nacional
 Carolina Sánchez
 Deidamia García
 Jennyfer Garrica
 Laura Andrea Rivas
 Clarita Arboleda
 Oscar Sánchez

Consejo Asesor Regional - Tolima
 Amparo Betancourt
 Eduardo Aldana
 Enrique Vaquiro
 Félix Ramon Triana
 Francisco Parra
 Gloria Inés Herrera
 Hans - Peter Knudsen
 Hugo Rincón
 Jairo Cardona
 Marcela Barragán
 Monseñor Flavio Calle
 Monseñor Orlando Roa
 Norma Salazar
 Omar A. Mejía
 Roberto José Guzmán
 Yolanda Cárdenas

Participantes de las Mesas Educativas Municipales - MEM - de Ataco, Chaparral Planadas y Rio Blanco
 Secretaría de Educación Tolima
 Enrique Vaquiro
 Gloria Inés Herrera
 María del Carmen Ramírez

Comité Técnico Nacional
 Ana María Zamora
 Ángela María Cadavid
 Carolina Lopera
 Clarita Arboleda
 Deidamia García
 Edwin Alberto Ussa
 Jennyfer Ramos
 Juan Carlos Chala
 Juan Carlos Merchán
 Laura Andrea Rivas
 Luz Dary Rojas
 Luz Elena Patarroyo
 Magda Reyes

Coordinación pedagógica Mapas
 Luz Elena Patarroyo Cinep/PPP

Coordinador Caja de Herramientas
 Edwin Alberto Ussa

Comité Técnico Nacional
 Ana María Zamora
 Ángela María Cadavid
 Carolina Lopera
 Clarita Arboleda
 Deidamia García
 Edwin Alberto Ussa
 Jennyfer Ramos
 Juan Carlos Chala
 Juan Carlos Merchán
 Laura Andrea Rivas
 Luz Dary Rojas
 Luz Elena Patarroyo
 Magda Reyes

Coordinación pedagógica Mapas
 Luz Elena Patarroyo Cinep/PPP

Coordinador Caja de Herramientas
 Edwin Alberto Ussa

INSTITUCIÓN EDUCATIVA JESÚS ANTONIO AMEZQUITA

VEREDA	SEDE	OFERTA	DISTANCIA DESDE CABECERA MUNICIPAL
9	I.E. JESÚS ANTONIO AMEZQUITA SEDE PRINCIPAL	TRANSICIÓN - PRIMARIA - SECUNDARIA - MEDIA	180 Min.
5	ALFONSO CARRILLO	TRANSICIÓN - PRIMARIA	30 Min. + 90 Min.
17	SAN RAFAEL	TRANSICIÓN - PRIMARIA	5 Min.
3	LA CATALINA	TRANSICIÓN - PRIMARIA	240 Min.
8	RIO VERDE	TRANSICIÓN - PRIMARIA	40 Min.
15	SAN MATEO	TRANSICIÓN - PRIMARIA	60 Min.
7	LOS CAUCHOS	TRANSICIÓN - PRIMARIA	90 Min.
18	EL BOSQUE	TRANSICIÓN - PRIMARIA	30 Min.
6	LA LEGIA	TRANSICIÓN - PRIMARIA	180 Min.
16	LA LIBERTAD	TRANSICIÓN - PRIMARIA	60 Min. + 120 Min.
2	YARUMALES	TRANSICIÓN - PRIMARIA	300 Min.
33	SANTAFE	TRANSICIÓN - PRIMARIA - SECUNDARIA - MEDIA	90 Min.
19	EL TOLIMA	TRANSICIÓN - PRIMARIA	50 Min.
23	LA PALMERA	TRANSICIÓN - PRIMARIA	120 Min.
32	BELLAVISTA	TRANSICIÓN - PRIMARIA	40 Min.
20	EL DUDA	TRANSICIÓN - PRIMARIA	120 Min.
43	LOS LIRIOS	TRANSICIÓN - PRIMARIA	60 Min. + 120 Min.
42	MARIA INMACULADA	TRANSICIÓN - PRIMARIA	30 Min. + 120 Min.
4	EL TESORO DE LA PAZ	TRANSICIÓN - PRIMARIA	60 Min. + 120 Min.

INSTITUCIÓN EDUCATIVA EL QUEBRADÓN

VEREDA	SEDE	OFERTA	DISTANCIA DESDE CABECERA MUNICIPAL
21	I.E. QUEBRADON - SEDE PRINCIPAL	TRANSICIÓN - PRIMARIA - SECUNDARIA - MEDIA	60 Min.
13	ALTAGRACIA	TRANSICIÓN - PRIMARIA	70 Min.
24	LA UNION	TRANSICIÓN - PRIMARIA	60 Min.
14	MANZANARES	TRANSICIÓN - PRIMARIA	90 Min.
22	EL PORVENIR	PRIMARIA	20 Min.
11	SAN MIGUEL	TRANSICIÓN - PRIMARIA	90 Min.
10	LA CONQUISTA	TRANSICIÓN - PRIMARIA - SECUNDARIA - MEDIA	120 Min.
25	LA ESPERANZA	TRANSICIÓN - PRIMARIA - SECUNDARIA - MEDIA	30 Min.
12	LAS DELICIAS	TRANSICIÓN - PRIMARIA - SECUNDARIA	90 Min.
27	LA BRECHA	TRANSICIÓN - PRIMARIA	20 Min.
26	LA IRLANDA	TRANSICIÓN - PRIMARIA	60 Min.
28	LA PORFIA	TRANSICIÓN - PRIMARIA	50 Min.

INSTITUCIÓN EDUCATIVA TÉCNICA AGROPECUARIA SAN RAFAEL

VEREDA	SEDE	OFERTA	DISTANCIA DESDE CABECERA MUNICIPAL
103	I.E.T. AGROPECUARIA SAN RAFAEL - SEDE PRINCIPAL	SECUNDARIA - MEDIA	180 Min.
103	SAN JOSE	TRANSICIÓN - PRIMARIA	210 Min.
93	BARBACOAS	TRANSICIÓN - PRIMARIA	60 Min.
97	LOS GUAYABOS	TRANSICIÓN - PRIMARIA	10 Min.
96	PALONEGRO CAMILO TORRES	TRANSICIÓN - PRIMARIA	15 Min.
99	EL CEDRAL	TRANSICIÓN - PRIMARIA	30 Min.
100	LAS MIRLAS	TRANSICIÓN - PRIMARIA	45 Min.
96	LAS MERCEDES	TRANSICIÓN - PRIMARIA	30 Min.
104	LOS CRISTALES	TRANSICIÓN - PRIMARIA	30 Min.
92	LOS ANGELES	TRANSICIÓN - PRIMARIA	30 Min.
94	LA PALMA	TRANSICIÓN - PRIMARIA	45 Min.
105	CAMPO HERMOSO	TRANSICIÓN - PRIMARIA - SECUNDARIA	90 Min.
91	EL AGARRE	PRIMARIA	60 Min.
101	EL DIAMANTE	PRIMARIA	60 Min.
96	CIB NASAJUUS DOMINGO MEDIANA LM	PRIMARIA - SECUNDARIA	30 Min.
95	MANUEL QUINTIN LAME	TRANSICIÓN - PRIMARIA - SECUNDARIA	45 Min.

INSTITUCIÓN EDUCATIVA LUIS ERNESTO VANEGAS NEIRA

VEREDA	SEDE	OFERTA	DISTANCIA DESDE CABECERA MUNICIPAL
86	I.E. LUIS ERNESTO VANEGAS NEIRA - SEDE PRINCIPAL	TRANSICIÓN - PRIMARIA - SECUNDARIA - MEDIA	90 Min.
90	EL TOPACIO	TRANSICIÓN - PRIMARIA	200 Min.
89	LAS PALMAS	TRANSICIÓN - PRIMARIA	120 Min.
87	JESUS ANTONIO YAGUARA	TRANSICIÓN - PRIMARIA	15 Min.
88	EL HORIZONTE	PRIMARIA	210 Min.
79	BRISAS DEL PALMAR	TRANSICIÓN - PRIMARIA	210 Min.
72	CRISTOBAL COLÓN	TRANSICIÓN - PRIMARIA	30 Min.
79	LA PRADERA	TRANSICIÓN - PRIMARIA - SECUNDARIA	180 Min.

Siteo web: www.educapaz.co @ Correo: participa@educapaz.co
 Bogotá: Carrera 11 # 75-71, oficina 605 (57-1) 694, 9848 - (57) 304 643 0896
 Chaparral: Calle 4 # 10-32, barrio Libertador
 Facebook: Programa Nacional de Educación para la Paz
 Twitter: @EducapazColomb YouTube: Programa Educapaz

