

780000

790000

800000

810000

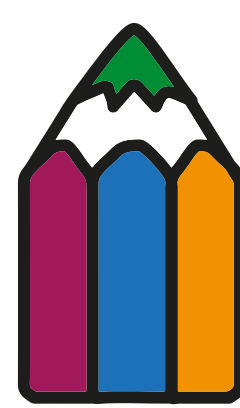
820000

830000

PLANADAS

Municipio del Tolima

OFERTA EDUCATIVA



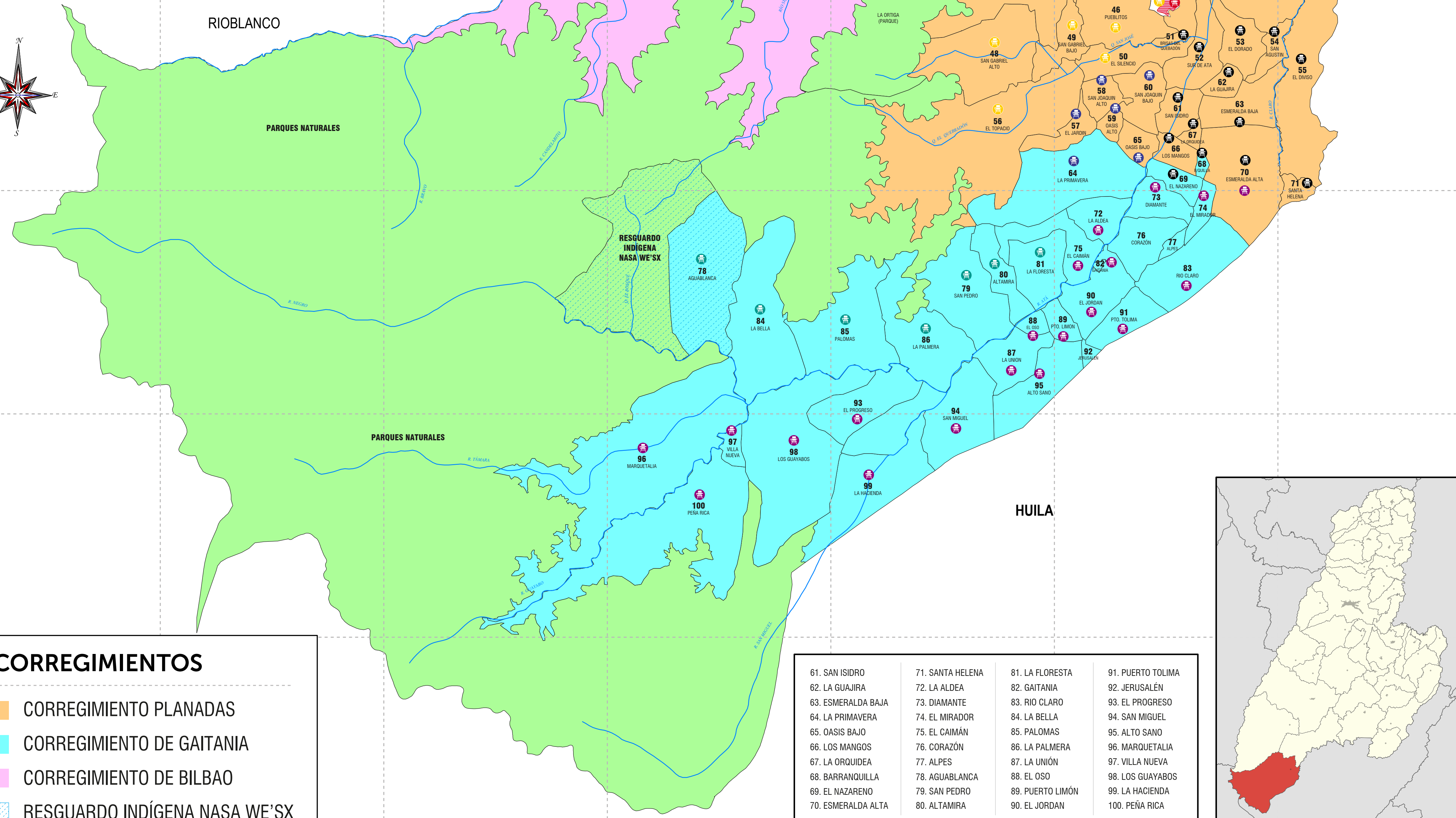
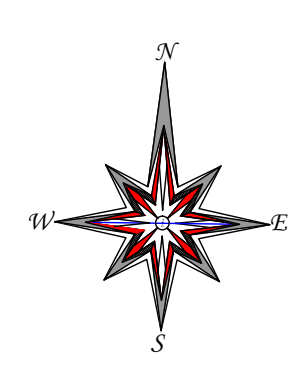
EDUCAPAZ
Programa Nacional de Educación para la Paz

Distancia de Ibagué, la capital departamental 235km por vía terrestre
Extensión área urbana: 0,55 Km²
Extensión área rural: 1645,55 Km²
Habitantes: 29.935 habitantes (7.621 se encuentran en la cabecera municipal).
En su territorio se ubica un **resguardo indígena**.
Temperatura media: 20° C
Coordenadas geográficas: 3°11' 47" N 75°38' 40" O



LOCALIZACIÓN GENERAL

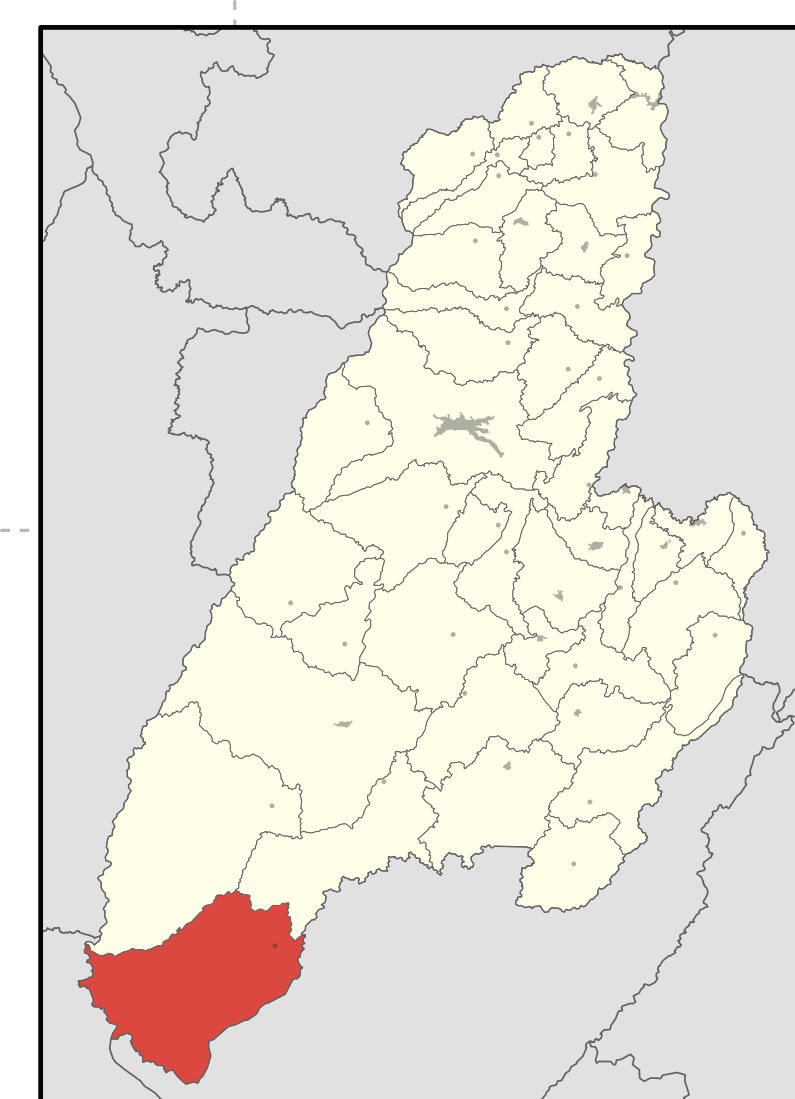
- | | | | | | |
|-----------------|-----------------|--------------------|-------------------|----------------------|--------------------------|
| 1. LA LOMA | 11. EL PORVENIR | 21. LA ESTRELLA | 31. COLORADAS | 41. EL PLAYÓN | 51. BRISAS DEL QUEBRADÓN |
| 2. LA ESPERANZA | 12. FILADELFA | 22. CAMBULOS | 32. BRUSELAS | 42. EL HIGUERÓN | 52. SUR DE ATA |
| 3. EL RECREO | 13. FUNDADORES | 23. NVA. JERUSALEN | 33. SANTA ROSA | 43. MAQUENCAL | 53. EL DORADO |
| 4. SAN JORGE | 14. BILBAO | 24. CAÑO FISTO | 34. EL CASTILLO | 44. SIQUILA | 54. SAN AGUSTÍN |
| 5. LA ILLUSION | 15. BOLIVIA | 25. PATAGONIA | 35. LA ORTIGA | 45. PARAISO | 55. EL DIVISO |
| 6. VILLA LUZ | 16. EL JAZMIN | 26. LA LIBERTAD | 36. VISTA HERMOSA | 46. PUEBLITOS | 56. EL TOPACIO |
| 7. BETULIA | 17. BRAZIL | 27. CRISTALINA | 37. MONTALVO | 47. LOS ANDES | 57. EL JARDÍN |
| 8. LA AURORA | 18. BELLAVISTA | 28. EL BERLÍN | 38. SAN FERMIN | 48. SAN GABRIEL ALTO | 58. SAN JOAQUÍN ALTO |
| 9. BUENOS AIRES | 19. LA ARMENIA | 29. EL EDEN | 39. LA CUMBRE | 49. SAN GABRIEL BAJO | 59. OASIS ALTO |
| 10. LAS BRISAS | 20. CAICEDONIA | 30. RUBI | 40. SAN PABLO | 50. EL SILENCIO | 60. SAN JOAQUÍN BAJO |



CORREGIMIENTOS

- CORREGIMIENTO PLANADAS
- CORREGIMIENTO DE GAITANIA
- CORREGIMIENTO DE BILBAO
- RESGUARDO INDÍGENA NASA WE'SX

- | | | | |
|--------------------|------------------|------------------|-------------------|
| 61. SAN ISIDRO | 71. SANTA HELENA | 81. LA FLORESTA | 91. PUERTO TOLIMA |
| 62. LA GUAJIRA | 72. LA ALDEA | 82. GAITANIA | 92. JERUSALEN |
| 63. ESMERALDA BAJA | 73. DIAMANTE | 83. RIO CLARO | 93. EL PROGRESO |
| 64. LA PRIMAVERA | 74. EL MIRADOR | 84. LA BELLA | 94. SAN MIGUEL |
| 65. OASIS BAJO | 75. EL CAIMÁN | 85. PALOMAS | 95. ALTO SANO |
| 66. LOS MANGOS | 76. CORAZÓN | 86. LA PALMERA | 96. MARQUETALIA |
| 67. LA ORQUIDEA | 77. ALPES | 87. LA UNIÓN | 97. VILLA NUEVA |
| 68. BARRANQUILLA | 78. AGUABLANCA | 88. EL OSO | 98. LOS GUAYABOS |
| 69. EL NAZARENO | 79. SAN PEDRO | 89. PUERTO LIMÓN | 99. LA HACIENDA |
| 70. ESMERALDA ALTA | 80. ALTAMIRA | 90. EL JORDAN | 100. PEÑA RICA |



LOCALIZACIÓN MUNICIPAL

INSTITUCIÓN EDUCATIVA EL RUBÍ

VEREDA	SEDE	OFERTA	DISTANCIA DESDE CABECERA MUNICIPAL
30	I.E. EL RUBÍ - SEDE PRINCIPAL	TRANSICIÓN - PRIMARIA - SECUNDARIA - MEDIA	60 Min. 🚶🚲🚗
37	MONTALVO	TRANSICIÓN - PRIMARIA - SECUNDARIA - MEDIA	120 Min. 🚶🚲🚗
21	LA ESTRELLA	TRANSICIÓN - PRIMARIA - SECUNDARIA	150 Min. 🚶🚲🚗
3	ELEDEN	TRANSICIÓN - PRIMARIA	90 Min. 🚶🚲🚗
39	LA CUMBRE	TRANSICIÓN - PRIMARIA	45 Min. 🚶🚲🚗
20	CAICEDONIA	TRANSICIÓN - PRIMARIA	120 Min. 🚶🚲🚗
19	LA ARMENIA	TRANSICIÓN - PRIMARIA	150 Min. 🚶🚲🚗
18	BELLAVISTA	TRANSICIÓN - PRIMARIA	180 Min. 🚶🚲🚗
45	EL PARAISO	TRANSICIÓN - PRIMARIA	120 Min. 🚶🚲🚗
3	VISTA HERMOSA	PRIMARIA	180 Min. 🚶🚲🚗 + 20 Min. 🚶🚲🚗
38	SAN FERMIN DE LA CUMBRE	TRANSICIÓN - PRIMARIA	45 Min. 🚶🚲🚗 + 30 Min. 🚶🚲🚗
28	BERLÍN	TRANSICIÓN - PRIMARIA	180 Min. 🚶🚲🚗 + 60 Min. 🚶🚲🚗
23	LAS JUNTAS	TRANSICIÓN - PRIMARIA	150 Min. 🚶🚲🚗
17	EL BRASIL	TRANSICIÓN - PRIMARIA	150 Min. 🚶🚲🚗 + 60 Min. 🚶🚲🚗
35	ORTIGA	CERRADA TEMPORALMENTE	180 Min. 🚶🚲🚗

INSTITUCIÓN EDUCATIVA SANTO DOMINGO SAVIO

VEREDA	SEDE	OFERTA	DISTANCIA DESDE CABECERA MUNICIPAL
CABECERA MUNICIPAL	I.E. SANTO DOMINGO SAVIO - SEDE PRINCIPAL	TRANSICIÓN - PRIMARIA - SECUNDARIA - MEDIA	
CABECERA MUNICIPAL	SANTA TERESITA DEL NIÑO JESUS	TRANSICIÓN - PRIMARIA	
50	EL SILENCIO	TRANSICIÓN - PRIMARIA	30 Min. 🚶🚲🚗
49	PUEBLITOS	TRANSICIÓN - PRIMARIA	65 Min. 🚶🚲🚗
40	SAN PABLO	PRIMARIA	30 Min. 🚶🚲🚗
49	SAN GABRIEL BAJO	TRANSICIÓN - PRIMARIA	180 Min. 🚶🚲🚗
56	LAS MARGARITAS	TRANSICIÓN - PRIMARIA	180 Min. 🚶🚲🚗
48	SAN GABRIEL ALTO	TRANSICIÓN - PRIMARIA	180 Min. 🚶🚲🚗

INSTITUCIÓN EDUCATIVA NASA WE SX FI ZÑI

VEREDA	SEDE	OFERTA	DISTANCIA DESDE CABECERA MUNICIPAL
86	I.E. NASAWÉ SX FI ZÑI - SEDE PRINCIPAL	SECUNDARIA - MEDIA	180 Min. 🚶🚲🚗
80	ALTAMIRA	TRANSICIÓN - PRIMARIA	60 Min. 🚶🚲🚗 + 90 Min. 🚶🚲🚗
86	LA PALMERA	TRANSICIÓN - PRIMARIA	90 Min. 🚶🚲🚗
85	LAS PALOMAS	TRANSICIÓN - PRIMARIA	240 Min. 🚶🚲🚗
84	LA BELLA	TRANSICIÓN - PRIMARIA	180 Min. 🚶🚲🚗 + 30 Min. 🚶🚲🚗
78	AGUA BLANCA	PRIMARIA	180 Min. 🚶🚲🚗 + 150 Min. 🚶🚲🚗
81	LA FLORESTA	TRANSICIÓN - PRIMARIA	60 Min. 🚶🚲🚗
81	LA FLORESTA ALTA	TRANSICIÓN - PRIMARIA	60 Min. 🚶🚲🚗 + 90 Min. 🚶🚲🚗
79	SAN PEDRO 02	TRANSICIÓN - PRIMARIA	150 Min. 🚶🚲🚗
80	ALTAMIRA BAJA	TRANSICIÓN - PRIMARIA	60 Min. 🚶🚲🚗

INSTITUCIÓN EDUCATIVA TÉCNICA PABLO SEXTO

VEREDA	SEDE	OFERTA	DISTANCIA DESDE CABECERA MUNICIPAL
CABECERA MUNICIPAL	I.E.T. PABLO SEXTO - SEDE PRINCIPAL	TRANSICIÓN - PRIMARIA - SECUNDARIA - MEDIA	
32	BRUSELAS	TRANSICIÓN - PRIMARIA	30 Min. 🚶🚲🚗
31	COLORADAS	TRANSICIÓN - PRIMARIA	50 Min. 🚶🚲🚗
22	LOS CAMBULOS	TRANSICIÓN - PRIMARIA	65 Min. 🚶🚲🚗
24	CAÑOFISTO	PRIMARIA	40 Min. 🚶🚲🚗
41	EL PLAYÓN	TRANSICIÓN - PRIMARIA	20 Min. 🚶🚲🚗

INSTITUCIÓN EDUCATIVA ANTONIO NARIÑO

VEREDA	SEDE	OFERTA	DISTANCIA DESDE CABECERA MUNICIPAL
82	I.E. ANTONIO NARIÑO - SEDE PRINCIPAL	SECUNDARIA - MEDIA - CICLO ADULTOS	50 Min. 🚶🚲🚗
90	MARIA AUXILIADORA	TRANSICIÓN - PRIMARIA	50 Min. 🚶🚲🚗
94	SAN MIGUEL	TRANSICIÓN - PRIMARIA - SECUNDARIA	120 Min. 🚶🚲🚗
87	LA UNIÓN	TRANSICIÓN - PRIMARIA	80 Min. 🚶🚲🚗
73	EL DIAMANTE	TRANSICIÓN - PRIMARIA	45 Min. 🚶🚲🚗
90	EL JORDAN	TRANSICIÓN - PRIMARIA	70 Min. 🚶🚲🚗
98	LOS GUAYABOS	TRANSICIÓN - PRIMARIA	110 Min. 🚶🚲🚗
89	PUERTO LIMÓN	TRANSICIÓN - PRIMARIA	75 Min. 🚶🚲🚗
83	RIO CLARO	PRIMARIA	130 Min. 🚶🚲🚗
93	EL PROGRESO	TRANSICIÓN - PRIMARIA	110 Min. 🚶🚲🚗
99	LA HACIENDA	TRANSICIÓN - PRIMARIA	150 Min. 🚶🚲🚗
91	PUERTO TOLIMA	TRANSICIÓN - PRIMARIA - SECUNDARIA	140 Min. 🚶🚲🚗
100	PEÑARICA	TRANSICIÓN - PRIMARIA	110 Min. 🚶🚲🚗
88	EL OSO	TRANSICIÓN - PRIMARIA	80 Min. 🚶🚲🚗
97	VILLA NUEVA	TRANSICIÓN - PRIMARIA	130 Min. 🚶🚲🚗
74	EL MIRADOR	TRANSICIÓN - PRIMARIA	90 Min. 🚶🚲🚗
98	RIO LOS GUAYABOS	TRANSICIÓN - PRIMARIA	130 Min. 🚶🚲🚗 + 30 Min. 🚶🚲🚗
95	ALTO SANO	PRIMARIA	100 Min. 🚶🚲🚗 + 60 Min. 🚶🚲🚗
96	MARQUETALIA	TRANSICIÓN - PRIMARIA	130 Min. 🚶🚲🚗 + 150 Min. 🚶🚲🚗
75	EL CAIMÁN	TRANSICIÓN - PRIMARIA - SECUNDARIA	80 Min. 🚶🚲🚗
72	LA ALDEA	TRANSICIÓN - PRIMARIA	90 Min. 🚶🚲🚗
70	LOS ALPES	TRANSICIÓN - PRIMARIA	90 Min. 🚶🚲🚗

INSTITUCIÓN EDUCATIVA BILBAO

VEREDA	SEDE	OFERTA	DISTANCIA DESDE CABECERA MUNICIPAL
14	I.E. BILBAO - SEDE PRINCIPAL	TRANSICIÓN - PRIMARIA - SECUNDARIA - MEDIA	150 Min. 🚶🚲🚗
25	LA PATAGONIA	TRANSICIÓN - PRIMARIA	210 Min. 🚶🚲🚗
8	LA AURORA	TRANSICIÓN - PRIMARIA	230 Min. 🚶🚲🚗
13	FUNDADORES	TRANSICIÓN - PRIMARIA	280 Min. 🚶🚲🚗
7	LA BETULIA	TRANSICIÓN - PRIMARIA	20 Min. 🚶🚲🚗 + 30 Min. 🚶🚲🚗
5	LA ILLUSION	TRANSICIÓN - PRIMARIA - SECUNDARIA	40 Min. 🚶🚲🚗
15	BOLIVIA	TRANSICIÓN - PRIMARIA	30 Min. 🚶🚲🚗
2	LA ESPERANZA	TRANSICIÓN - PRIMARIA	40 Min. 🚶🚲🚗 + 30 Min. 🚶🚲🚗
12	LA CRISTALINA	TRANSICIÓN - PRIMARIA	135 Min. 🚶🚲🚗
27	FILADELFA	TRANSICIÓN - PRIMARIA	150 Min. 🚶🚲🚗 + 15 Min. 🚶🚲🚗
3	EL RECREO	TRANSICIÓN - PRIMARIA	170 Min. 🚶🚲🚗
33	SANTA ROSA	TRANSICIÓN - PRIMARIA	200 Min. 🚶🚲🚗 + 40 Min. 🚶🚲🚗
9	BUENOS AIRES	TRANSICIÓN - PRIMARIA	260 Min. 🚶🚲🚗
26	LA LIBERTAD	TRANSICIÓN - PRIMARIA	200 Min. 🚶🚲🚗 + 30 Min. 🚶🚲🚗
11	EL PORVENIR	PRIMARIA	220 Min. 🚶🚲🚗 + 60 Min. 🚶🚲🚗
44	EL SIQUILA	TRANSICIÓN - PRIMARIA	200 Min. 🚶🚲🚗 + 90 Min. 🚶🚲🚗
4	SAN JORGE	TRANSICIÓN - PRIMARIA	220 Min. 🚶🚲🚗 + 30 Min. 🚶🚲🚗
34	EL CASTILLO	TRANSICIÓN - PRIMARIA	220 Min. 🚶🚲🚗 + 25 Min. 🚶🚲🚗
1	LA LOMA	PRIMARIA	120 Min. 🚶🚲🚗 + 50 Min. 🚶🚲🚗
6	VILLA LUZ	TRANSICIÓN - PRIMARIA	40 Min. 🚶🚲🚗 + 60 Min. 🚶🚲🚗
10	LAS BRISAS	TRANSICIÓN - PRIMARIA	40 Min. 🚶🚲🚗 + 20 Min. 🚶🚲🚗

INSTITUCIÓN EDUCATIVA LA PRIMAVERA

VEREDA	SEDE	OFERTA	DISTANCIA DESDE CABECERA MUNICIPAL
64	I.E. PRIMAVERA - SEDE PRINCIPAL	TRANSICIÓN - PRIMARIA - SECUNDARIA - MEDIA	60 Min. 🚶🚲🚗
65	OASIS BAJO	TRANSICIÓN - PRIMARIA	30 Min. 🚶🚲🚗
58	SAN JOAQUÍN ALTO	TRANSICIÓN - PRIMARIA	40 Min. 🚶🚲🚗
59	OASIS ALTO	TRANSICIÓN - PRIMARIA - SECUNDARIA	40 Min. 🚶🚲🚗
60	SAN JOAQUÍN BAJO	TRANSICIÓN - PRIMARIA	25 Min. 🚶🚲🚗
57	EL JARDÍN	TRANSICIÓN - PRIMARIA	60 Min. 🚶🚲🚗

INSTITUCIÓN EDUCATIVA TÉCNICA LOS ANDES

VEREDA	SEDE	OFERTA	DISTANCIA DESDE CABECERA MUNICIPAL
51	I.E.T. LOS ANDES - SEDE PRINCIPAL	TRANSICIÓN - PRIMARIA - SECUNDARIA - MEDIA	🚶 10 Min. 🚲 15 Min. 🚗 20 Min.
47	CONC. DE DESARROLLO RURAL PLANADAS	SECUNDARIA - MEDIA	🚶 60 Min. 🚲 40 Min. 🚗 120 Min. 🚗 120 Min.
70	LA ESMERALDA ALTA	TRANSICIÓN - PRIMARIA	🚶 150 Min. 🚲 120 Min. 🚗 210 Min. 🚗 270 Min.
61	SAN ISIDRO	TRANSICIÓN - PRIMARIA	🚶 40 Min. 🚲 25 Min. 🚗 90 Min. 🚗 120 Min.
63	LA ESMERALDA BAJA	TRANSICIÓN - PRIMARIA	🚶 130 Min. 🚲 110 Min. 🚗 180 Min. 🚗 240 Min.
47	LOS ANDES	TRANSICIÓN - PRIMARIA	🚶 45 Min. 🚲 30 Min. 🚗 120 Min. 🚗 120 Min.
54	SAN AGUSTÍN	TRANSICIÓN - PRIMARIA	🚶 90 Min. 🚲 50 Min. 🚗 150 Min. 🚗 240 Min.
53	EL DIVISO	TRANSICIÓN - PRIMARIA	🚶 120 Min. 🚲 80 Min. 🚗 180 Min. 🚗 270 Min.
42	HIGUERÓN	TRANSICIÓN - PRIMARIA	🚶 75 Min. 🚲 45 Min. 🚗 90 Min. 🚗 150 Min.
52	SUR DE ATA	TRANSICIÓN - PRIMARIA	🚶 20 Min. 🚲 15 Min. 🚗 60 Min. 🚗 90 Min.
43	MAQUENCAL	TRANSICIÓN - PRIMARIA	🚶 40 Min. 🚲 25 Min. 🚗 120 Min. 🚗 90 Min.
67	LA ORQUIDEA	TRANSICIÓN - PRIMARIA	🚶 100 Min. 🚲 90 Min. 🚗 120 Min. 🚗 120 Min.
62	LA GUAJIRA	PRIMARIA	🚶 80 Min. 🚲 90 Min. 🚗 180 Min. 🚗 150 Min.
68	BARRANQUILLA	PRIMARIA	🚶 80 Min. 🚲 60 Min. 🚗 180 Min. 🚗 210 Min.
69	EL NAZARENO	TRANSICIÓN - PRIMARIA	🚶 80 Min. 🚲 70 Min. 🚗 180 Min. 🚗 210 Min.
66	LOS MANGOS	TRANSICIÓN - PRIMARIA	🚶 60 Min. 🚲 45 Min. 🚗 150 Min. 🚗 180 Min.
71	SANTA HELENA	PRIMARIA	🚶 210 Min. 🚲 120 Min. 🚗 300 Min. 🚗 390 Min.

Comité Directivo
Francisco de Roux, S. J.
Bernardo Toro
Enrique Chaux
Julian Marifio
Clarita Arbolada
Claudia Mora
José Fernando Mejía
Leonel Narváez
Luis Guillermo Guerrero
Omar Vera
Vicky Colbert
Victoria Muñoz
Deidamia García
Oscar Sánchez

Comité Territorial y Pedagógico
Daniela Negret
David Arteaga
Gloria Fernández
Juan Sebastián Nieto
Luis Enrique Galeano
Nithdalya Ariza
Néstor Herrera
Nikky Faucicio Camelo
Omar Vera
Paula Marcela Cortes
Sandra Justos
Silvia Pabón
Sofía Pérez
William Rincón

Coordinación pedagógica Mapas
Luz Elena Patarroyo Cinepppp

Coordinación de Herramientas
Eduardo Betancourt
Enrique Vaquero
Felix Ramon Triana
Francisco Parra
Gloria Inés Herrera
Hans - Peter Knudsen
Hugo Rincón
Jairo Cardona
Marcela Barragán
Deidamia García
Monseñor Orlando Roa
Norma Salazar
Omar A. Mejía
Roberto José Guzmán
Yolanda Cárdenas

Coordinación Nacional
Carolina Sánchez
Clarita Arbolada
Deidamia García
Edwin Alberto Ussa
Jeffrey Ramos
Juan Carlos Chala
Juan Carlos Merchán
Laura Andrea Rivas
Luz Dary Rojas
Luz Elena Patarroyo
Magda Reyes
Nica Camargo
Patricia Pedraza
Sabrina Burgos
Sebastián Pugliesi
Sonia Montaña
Tania Cruz

Consejo Asesor Regional - Tolima
Enrique Vaquero
Felix Ramon Triana
Francisco Parra
Gloria Inés Herrera
Hans - Peter Knudsen
Hugo Rincón
Jairo Cardona
Marcela Barragán
Deidamia García
Monseñor Orlando Roa
Norma Salazar
Omar A. Mejía
Roberto José Guzmán
Yolanda Cárdenas

Secretaría de Educación Tolima
Enrique Vaquero
Gloria Inés Herrera
María del Carmen Ramírez

Participantes de las Mesas Educativas Municipales - MEM - de Ataco, Chaparral Planadas y Rioblanco

Secretaría de Educación Tolima
Enrique Vaquero
Gloria Inés Herrera
María del Carmen Ramírez

© Sitio web: www.educapaz.co | Correo: participa@educapaz.co
Bogotá, Carrera 11 # 75-71, oficina 605 ((57-1) 694 9848 - (57) 304 643 0896
Chaparral, Calle 4 # 10-32, barrio Libertador
Facebook: Programa Nacional de Educación para la Paz
Twitter: @EducapazColomb | YouTube: Programa Educapaz

CC BY NC SA



780000 790000 800000 810000 820000 830000



PLANADAS

Municipio del Tolima



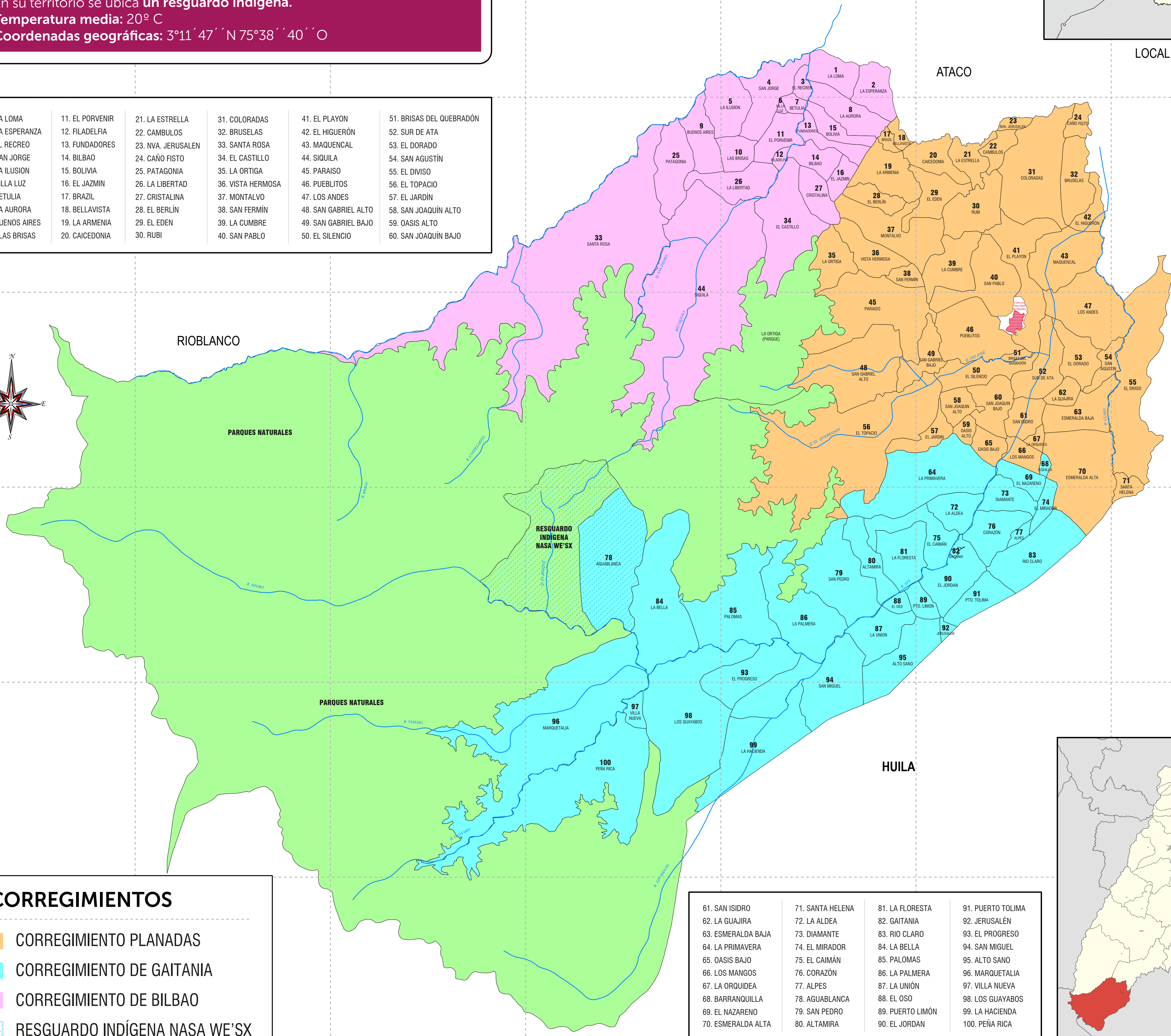
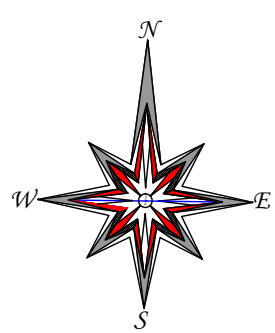
EDUCAPAZ
Programa Nacional de Educación para la Paz



LOCALIZACIÓN GENERAL

Distancia de Ibagué, la capital departamental 235km por vía terrestre
Extensión área urbana: 0,55 Km2
Extensión área rural: 1645.55 Km2
Habitantes: 29.935 habitantes (7.621 se encuentran en la cabecera municipal).
En su territorio se ubica un **resguardo indígena**.
Temperatura media: 20° C
Coordenadas geográficas: 3°11' 47" N 75°38' 40" O

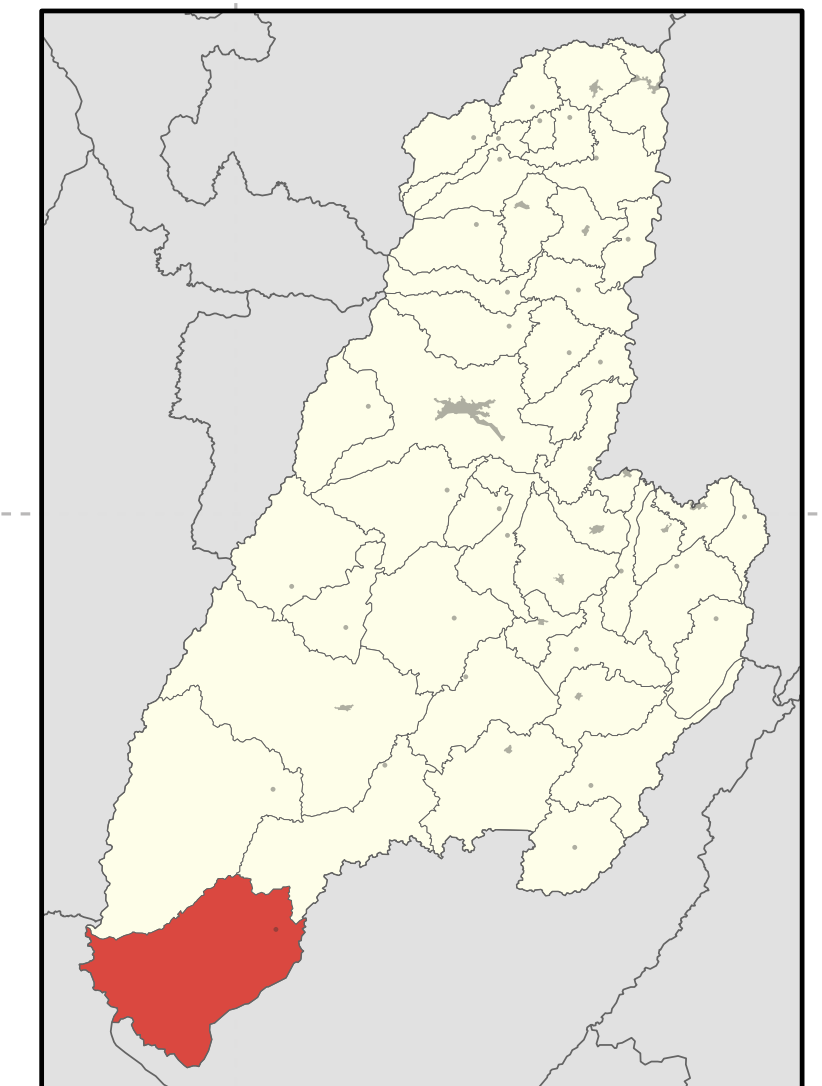
1. LA LOMA	11. EL PORVENIR	21. LA ESTRELLA	31. COLORADAS	41. EL PLAYON	51. BRISAS DEL QUEBRADÓN
2. LA ESPERANZA	12. FILADELFIA	22. CAMBULOS	32. BRUSELAS	42. EL HIGUERÓN	52. SUR DE ATA
3. EL RECREO	13. FUNDADORES	23. NVA. JERUSALEN	33. SANTA ROSA	43. MAQUENCAL	53. EL DORADO
4. SAN JORGE	14. BILBAO	24. CAÑO FISTO	34. EL CASTILLO	44. SIQUILA	54. SAN AGUSTÍN
5. LA ILUSION	15. BOLIVIA	25. PATAGONIA	35. LA ORTIGA	45. PARAISO	55. EL DIVISO
6. VILLA LUZ	16. EL JAZMIN	26. LA LIBERTAD	36. VISTA HERMOSA	46. PUEBLITOS	56. EL TOPACIO
7. BETULIA	17. BRAZIL	27. CRISTALINA	37. MONTALVO	47. LOS ANDES	57. EL JARDÍN
8. LA AURORA	18. BELLAVISTA	28. EL BERLÍN	38. SAN FERMIN	48. SAN GABRIEL ALTO	58. SAN JOAQUÍN ALTO
9. BUENOS AIRES	19. LA ARMENIA	29. EL EDEN	39. LA CUMBRE	49. SAN GABRIEL BAJO	59. OASIS ALTO
10. LAS BRISAS	20. CAICEDONIA	30. RUBI	40. SAN PABLO	50. EL SILENCIO	60. SAN JOAQUÍN BAJO



CORREGIMIENTOS

- CORREGIMIENTO PLANADAS
- CORREGIMIENTO DE GAITANIA
- CORREGIMIENTO DE BILBAO
- RESGUARDO INDÍGENA NASA WE'SX

61. SAN ISIDRO	71. SANTA HELENA	81. LA FLORESTA	91. PUERTO TOLIMA
62. LA GUAJIRA	72. LA ALDEA	82. GAITANIA	92. JERUSALEN
63. ESMERALDA BAJA	73. DIAMANTE	83. RIO CLARO	93. EL PROGRESO
64. LA PRIMAVERA	74. EL MIRADOR	84. LA BELLA	94. SAN MIGUEL
65. OASIS BAJO	75. EL CAIMÁN	85. PALOMAS	95. ALTO SANO
66. LOS MANGOS	76. CORAZÓN	86. LA PALMERA	96. MARQUETALIA
67. LA ORQUIDEA	77. ALPES	87. LA UNIÓN	97. VILLA NUEVA
68. BARRANQUILLA	78. AGUABLANCA	88. EL OSO	98. LOS GUAYABOS
69. EL NAZARENO	79. SAN PEDRO	89. PUERTO LIMÓN	99. LA HACIENDA
70. ESMERALDA ALTA	80. ALTAMIRA	90. EL JORDAN	100. PEÑA RICA



LOCALIZACIÓN MUNICIPAL

780000 790000 800000 810000 820000 830000

Socios



Fundación Escuela Nueva
Volvamos a la Gente

FUNDACIÓN PARA LA
RECONCILIACIÓN



Aliados

